

DETTAGLI

- Abbottonatura a vista con automatici
- Taschino sul petto
- Rete allover
- Inserti in tessuto

COLORE

00 Bianco
000 Nero

TESSUTO 1

100% poliestere
160 g / m²

TESSUTO 2

97% cotone
3% elastan
185 g / m²



TAGLIE

S ÷ 4XL
Slim Fit



Le misure indicate si riferiscono alle taglie **S** per i capi femminili, **L** per i capi maschili. Per i capi a taglia unica le misure indicate sono effettive.

Innovativa giacca a maniche corte realizzata in tessuto misto **LUXSATIN** e **FRESH&STRETCH**: la parte superiore del fronte è in morbido cotone poliestere, mentre il resto del capo è realizzato in maglia piquet 100% poliestere leggerissimo, estremamente traspirante. Comfort, freschezza e libertà nei movimenti sono garantiti! Con eleganti bottoni a pressione in metallo brunito e taschino a scomparsa sul petto. Stiro facile.

COLORI DISPONIBILI



00 Bianco



000 Nero

TABELLE TAGLIE
E CORRISPONDENZE

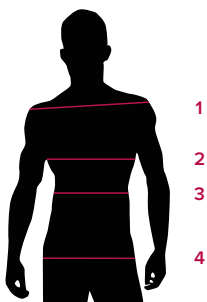
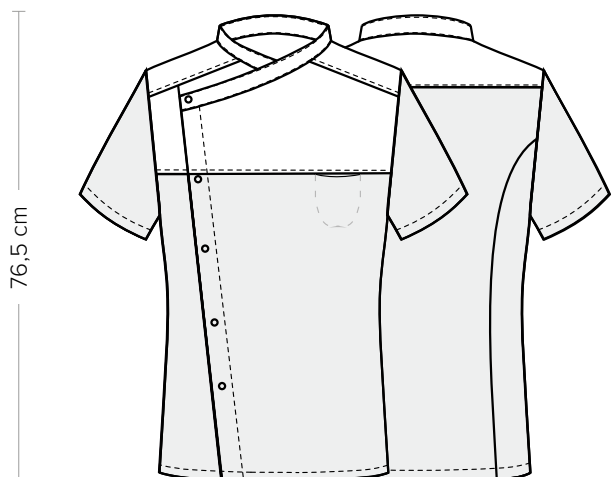


TABELLA ST-G1 SLIM FIT

| TAGLIA | XS | S | M | L | XL | XXL | 3XL | 4XL | 5XL |
|--------------------------|-------|--------|---------|---------|---------|---------|---------|---------|---------|
| 1 - SPALLE | 44 | 45 | 46 | 47 | 49 | 51 | 53 | 55 | 57 |
| 2 - TORACE circonferenza | 92-96 | 96-100 | 100-104 | 104-111 | 111-116 | 116-124 | 124-132 | 132-142 | 142-152 |
| 3 - VITA circonferenza | 80-84 | 84-88 | 88-92 | 92-99 | 99-106 | 106-116 | 116-126 | 126-138 | 138-148 |
| 4 - BACINO circonferenza | 92-96 | 97-101 | 101-105 | 105-111 | 111-117 | 117-125 | 125-133 | 133-143 | 143-153 |

GUIDA ALLE TAGLIE **1)** Prendere le misure anatomiche (corpo con abbigliamento intimo) senza stringere mantenendo ben teso il metro. **Nota:** nel caso vogliate indossare dei camici già con dell'abbigliamento sotto prendete le misure già abbigliati. **2)** Nel caso tra le misure prese vi fosse una misura a cavallo fra 2 taglie vi consigliamo di prendere quella più grande. **3)** Le misure della tabella sono espresse in centimetri.



DETAILS

- Visible buttoning with press studs
- Breast pocket
- Network fabric allover
- Fabric panels

SIZES

S ÷ 4XL
Slim Fit

COLOURS

00 White
000 Black

FABRIC 1

100% polyester
160 g / m²

FABRIC 2

97% cotton
3% elastane
185 g / m²



The measures indicated refer to sizes **S** for women, **L** for men. For one-size-fits-all garments, the measurements indicated are effective.

Innovative short-sleeved jacket made of a mixed **LUXSATIN** and **FRESH & STRETCH** fabric: the upper chest part is of soft cotton polyester, while the rest of the garment is made of 100% lightweight polyester pique, extremely breathable. Comfort, freshness and easy movement are guaranteed! With elegant press studs in burnished metal and a concealed breast pocket. Easy ironing.

AVAILABLE COLOURS



00 White



000 Black

SIZE TABLES
AND CORRESPONDENCES

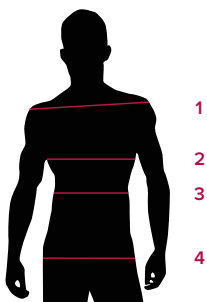


TABLE ST-G1 SLIM FIT

| SIZE | XS | S | M | L | XL | XXL | 3XL | 4XL | 5XL |
|--------------------------------|-------|--------|---------|---------|---------|---------|---------|---------|---------|
| 1 - SHOULDERS | 44 | 45 | 46 | 47 | 49 | 51 | 53 | 55 | 57 |
| 2 - CHEST circumference | 92-96 | 96-100 | 100-104 | 104-111 | 111-116 | 116-124 | 124-132 | 132-142 | 142-152 |
| 3 - WAIST circumference | 80-84 | 84-88 | 88-92 | 92-99 | 99-106 | 106-116 | 116-126 | 126-138 | 138-148 |
| 4 - HIPS circumference | 92-96 | 97-101 | 101-105 | 105-111 | 111-117 | 117-125 | 125-133 | 133-143 | 143-153 |

SIZE GUIDE **1)** Take the anatomical measurements (body with underwear) without tightening, keeping the measuring tape taut. Note: in case you want to wear of the gowns already with the clothing underneath take the measurements already dressed. **2)** If there is a measure between 2 sizes between the measurements taken, we advise you to take the bigger one. **3)** The measurements in the table are expressed in centimeters.